

# CAMINO DE SANTIAGO POR LOS RÍOS



LOS HERREROS

Nº 2



CEIP BRETÓN DE LOS HERREROS

5ºA CEIP BRETÓN DE LOS HERREROS - REVISTA

# TEXTO

## DESCRIPATIVO

de un lugar...

Hoy, vamos a hablar de La Grajera.

La Grajera es un lugar muy cuidado y limpio comparado con otros parques de animales y naturaleza etc... hay mucha vida y paz y bastante tranquilidad.

En la Grajera hay, Conejos, Patos, Cisnes, anaticas, Aves y todo tipo de animales sobre todo los más conocidos.

La Grajera se encuentra aproximadamente a unos 6 km en las afueras de Losviño al oeste,

aparte de haber animales hay naturaleza, árboles, puentes, flores. También está la ¡DALIA! una flor bastante bonita.

varios paisajeros han decidido crear una con la autorización de la policía local.

La Grajera lleva bastante tiempo abierta y sigue a estado en mal estado porque

los paisajeros ayudan a mantenerlo limpio

y nosotros podemos hacer que siga así.

Gracias a todos.



Sodora



# CAMINO DE SANTIAGO

🎀 LA FLOR QUE ELEGÍ FUE **DAHLIA** Y ES ESTA 📍



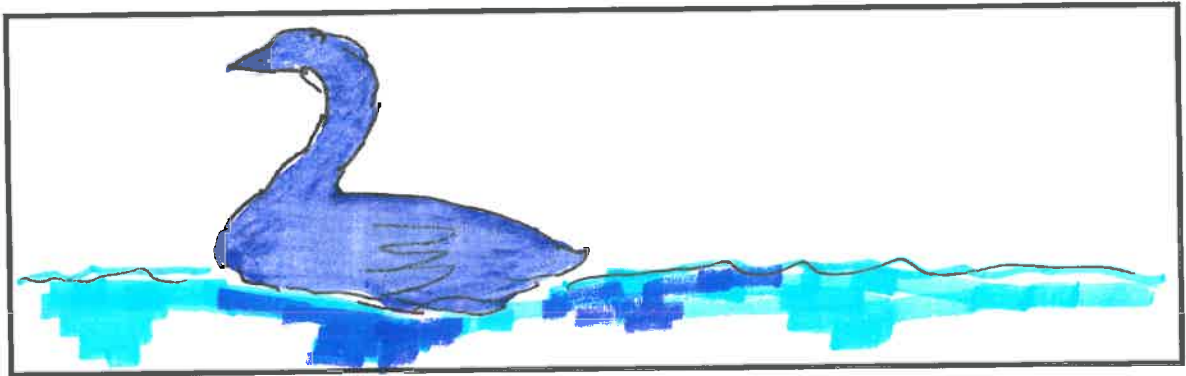
## La **Dahlia** en el Parque de La Grajera

La **Dahlia** es una flor famosa por sus colores brillantes y sus pétalos de pompones. Aunque nació en México, si paseara por el Parque de La Grajera, sería la reina del jardín.

Para crecer feliz en Logroño, la **Dahlia** buscaría los lugares más soleados de La Grajera, cerca del embalse. Allí, mientras los patos nadan y las familias pasean, ella luciría sus colores rojos y amarillos. A diferencia de otros árboles del parque, la dalia nace de unos tubérculos que parecen patatas y que guardan su energía bajo la tierra.

En resumen, la dalia :es una flor llena de alegría que, con su belleza, haría que nuestro parque favorito fuera todavía más especial y colorido.

# Cisne, un animal de la Granja



El cisne es ovíparo. Es un animal pacífico. Son muy famosos por su color de plumas. Son muy difíciles de ver, solo se encuentran en lagos o ríos. Son acuáticos. Pueden vivir entre 20 y 30 años. Comen raíces, tubérculos y hojas de plantas acuáticas. Tienen entre 23 y 25 vértebras. Pueden volar hasta 8.000 metros de altura.

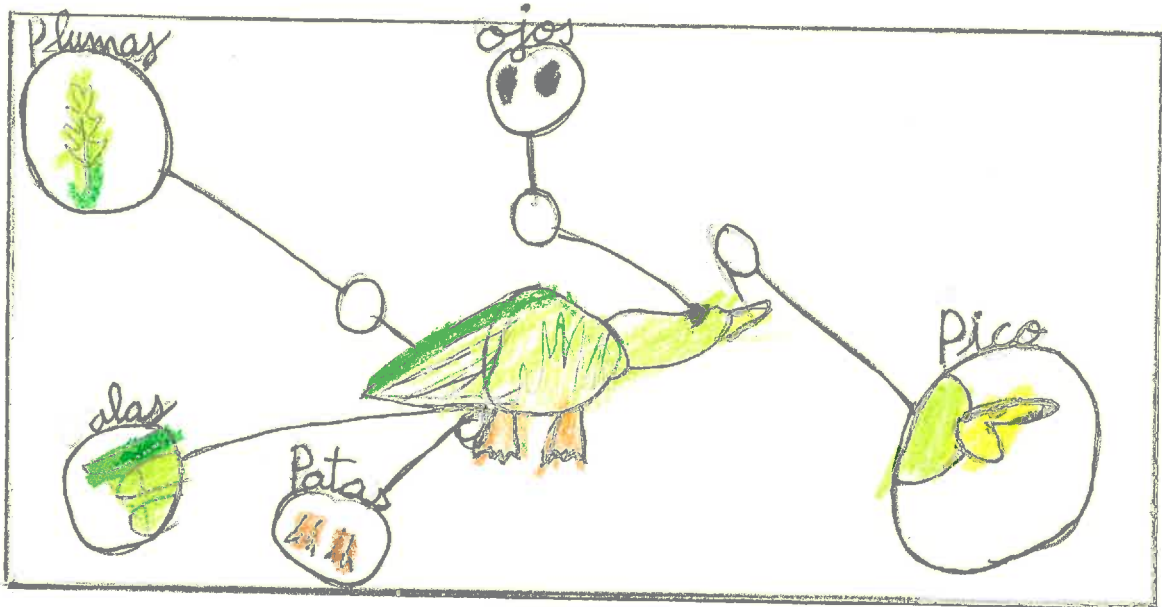
Los cisnes tienen alrededor de 300 huesos. Cuando van a volar emiten ruido. Son muy inteligentes. Siempre duermen con un ojo abierto. Un cisne adulto puede tener

Más de 20.000 plumas. Pueden alcanzar velocidades de 60 a 80 km/h. No tienen oídos visibles, pero oyen bien. Pueden ser monógamos (parejas duraderas). Se pueden morir por tanta agua. Son muy territoriales. Son más



fuerte de los que parecen. Se orientan muy bien. Viajan miles de kilómetros sin perderse.

# EL PATO



- **TIPO:** vertebrado, ave.  
Tienen pico, patas y plumas.

- **TIPO de alimentación:** plantas, semillas, insectos, pequeños peces.

- **Peso:** hasta 1,5 kg.

- **Longitud:** hasta 65 cm.

- **Habitat:** río, pantanos, estanques.

Cristina ♡

Aimara

# LA ARDILLA

## JUGUETONA



Es un animal mamífero vertebrado. El opeo de una ardilla es un bicho corto y ojo grande, tienen un pelo largo y peludo para mantenerse calentito. El pelaje puede ser marrón, amarillo o rojo y gris. Los dientes de la ardilla son de crecimiento continuo y permite que los patos de los ardillos tengan un

largo y los patos delanteros tiene cuatro dedos y le permite manipular alimentos su longitud es entre 6 y 30 cm sin contar la cola

- tanto vive!

En los alrededores de la granja de verano, en parques y en casi todo el mundo

- le que se alimentan:

de frutos secos, semillas, pinos, bellotas, frutos, hojas, semillas y hongos



A los ardillos se puede dar de comer. Les gustan los frutos secos, tienen mucha memoria y pueden comunicarse con distintos gestos y sus dientes fuertes.

Jaime

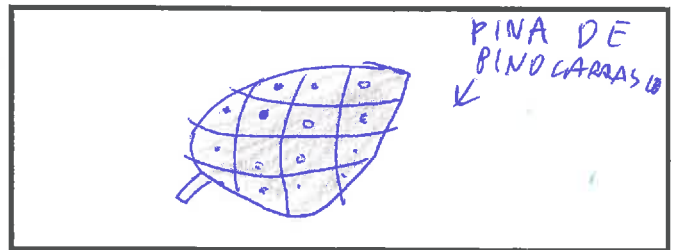
# EL PINO CARRASCO



El pino carrasco es una planta que abunda en la Granja

El pino carrasco es un árbol muy fuerte que vive cerca del agua y donde hace mucho sol. Lo que más me gusta es que no necesita beber mucha agua y puede crecer aunque haya muchos ruidos en el suelo. Su tronco a veces está torcido y parece que está bailando. En el pino viven animales como ardillos, picapinos

Tiene unas hojas que se llaman acículas que son como agujitos verdes blanditos. Sus frutas son los piños que son pequeñitos y cuelgan como si fueran adornos de navidad



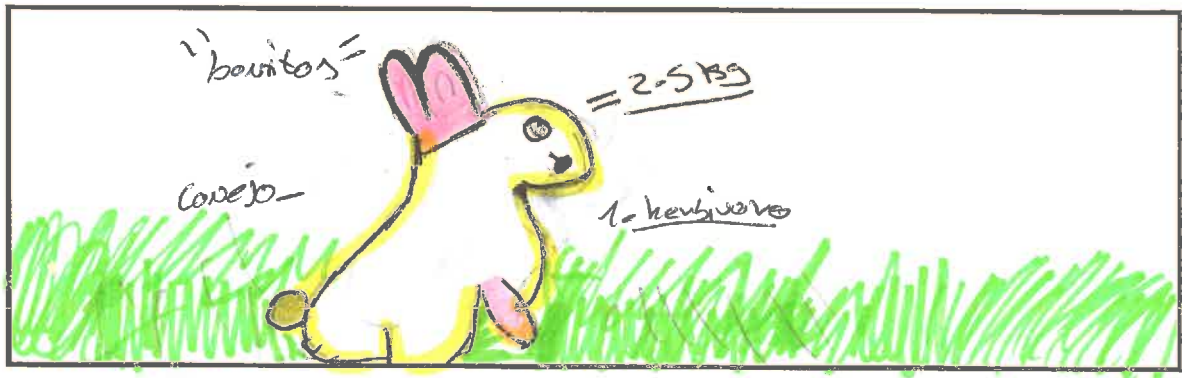
(un tipo de pájaro carpintero)  
El pájaro carpintero o la oruga procesionaria. A los pájaros les gusta vivir allí porque las ramas esconden los nidos

Es un árbol que atrapa mucho CO2 (un aire malo para la planta) Oxígeno, que limpia el aire. En las lluvias sus fuertes raíces hacen que la tierra o arena no se desprendan

# INFORMACIÓN DE

## CONEJOS...

Nombre: ~~Shayla~~



Los conejos son pequeños mamíferos herbívoros, conocidos por su rápida reproducción y sus largas orejas para regular la temperatura corporal. Son animales gregarios, territoriales, y, a menudo, nocturnos que viven en madrigueras. Requieren una dieta rica en fibra (heno) cuidados diarios y pueden vivir entre 8 y 12 años como mascotas.

**Sentidos:** Tienen una visión de casi 360° grados, lo que les permite detectar peligros fácilmente.

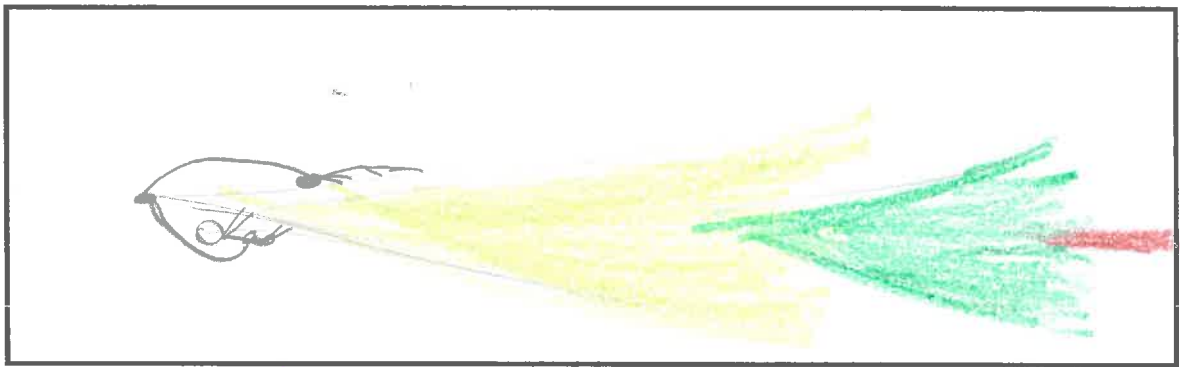
**Espacio:** Necesitan un lugar amplio ya que son animales muy activos.

**Físico:** Poseen un cuerpo cubierto de pelaje denso, patas traseras fuertes para saltar y una cola corta. Miden entre 34 y 50 cm y pesan en promedio de 2 a 2.5 kg en estado salvaje.



Son animales muy limpios que se acicalan constantemente y no necesitan baños. Se comunican con lenguaje corporal como el "cúmbis" (saltos de felicidad).

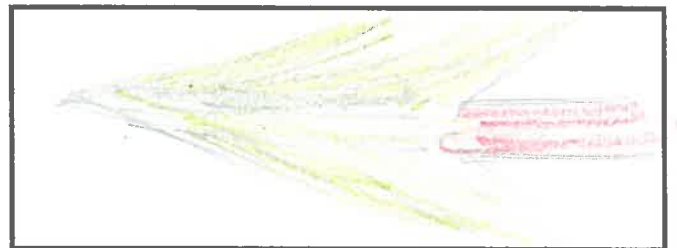
# EL PINO



## Curiosidades

El pino es un árbol grande y afilado. Es muy bonito muchagente es fan de el pino. Es como un paisaje turístico. El pino es un árbol muuy famoso por su altura y tiene un tronco muy grueso y sus hojas tienen forma de agujas. Y son muy bonitas

hay gente que hacen torneos y uno de los campeones de escalada de pino fue mi padre queda en segundo lugar y mi tío en tercer lugar.

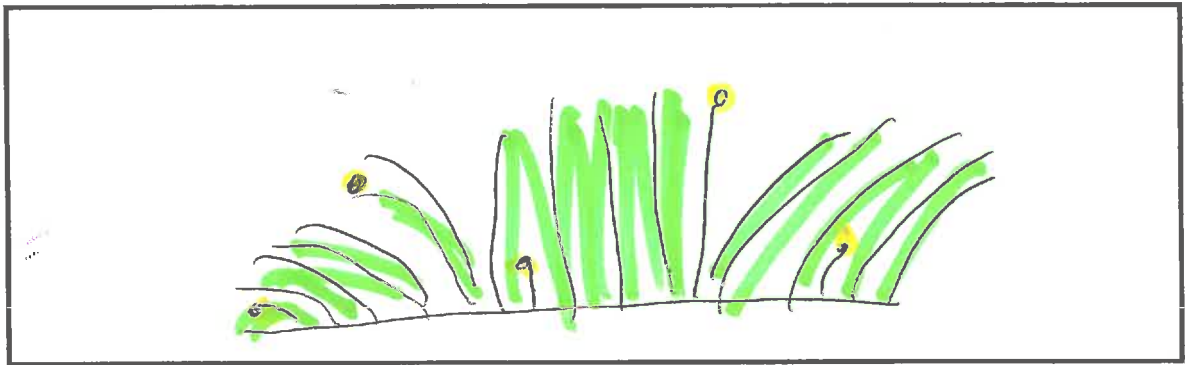


La piña del pino  
Esas piñas son secas y curiosas al parecer mucha gente a probado eso en las piñas hay piñones que están muy ricos.

FIN

# PASTO PANGO- LA

Flora



Es una gramínea perenne de clima cálido, excelente para pastoreo y heno de alta calidad por su alta palatabilidad y valor nutricional (9-14% proteína, 45-70% digestibilidad)

Altura: 45 o 66 cm

Uso: pastoreo de alta calidad

Adaptación: Clima cálido

Suelos: suelos planos profundos y con buen drenaje

Siembra: fertilización, corte pastoreo y rendimiento y la podemos ver en la siguiente

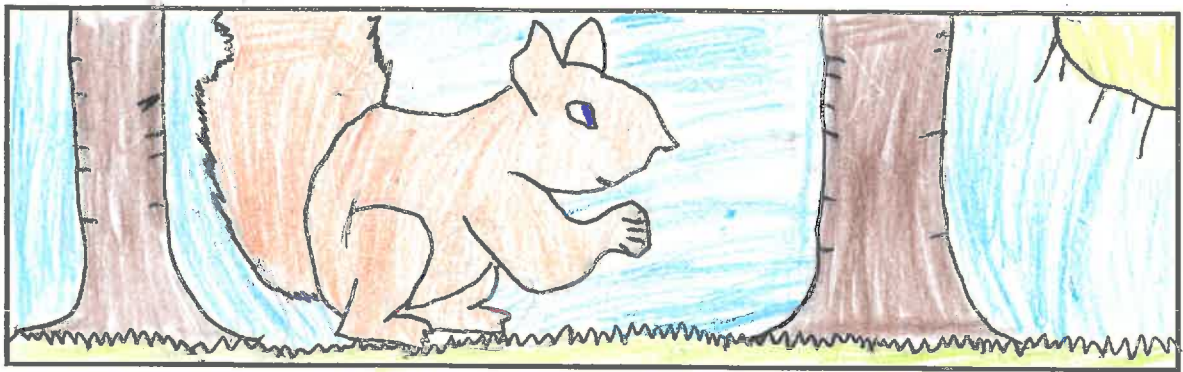


FIN

Millán

# LA ARDILLA

Un animal muy chulo



La ardilla mide entre 20 y 30 cm, su color es el rojo intenso, su cola es espesa, en el invierno les crece gros pacho en las orejas y tienen unas garras potentes.

también en la Granjera porque tienen todas esas características. Comen a veletas y más frutos secos.



Viven en bosques con árboles altos y verdes y grandes.

Así es la ardilla también genial puedes ir a verla vive en la Granjera.

# Conejos : descripción.

Hoy voy a describir el conejo silvestre del parque de la Grajera.  
Las características del conejo silvestre son un montón; son herbívoros.  
Viven en grupos de 6 o 10 adultos, crean madrigueras para vivir en ellas.  
Comen lo que encuentran en su entorno.

Los conejos silvestres de la Grajera principalmente están en la zona de la granja donde las familias los pueden ver y disfrutar.

## Dibujos:

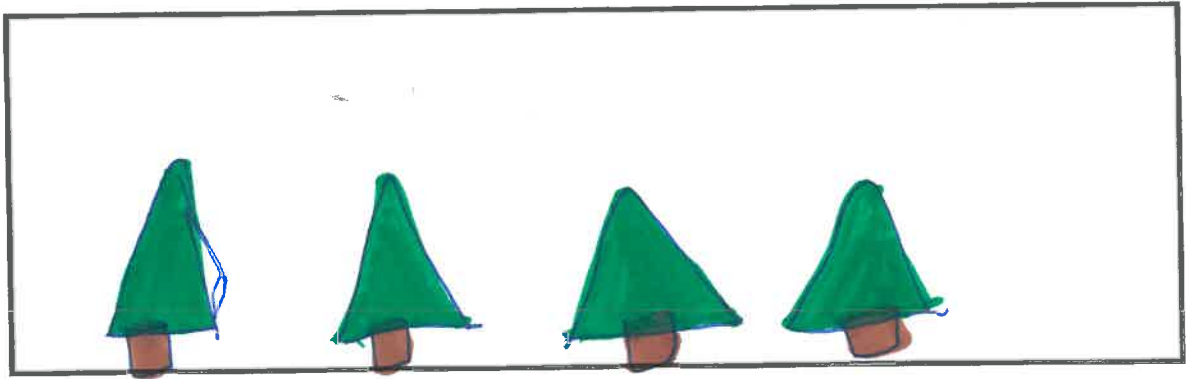


Sara 5<sup>a</sup>A

# Pinos

Estos son los datos de los

# Pinos



El pino es una planta verde y marrón.

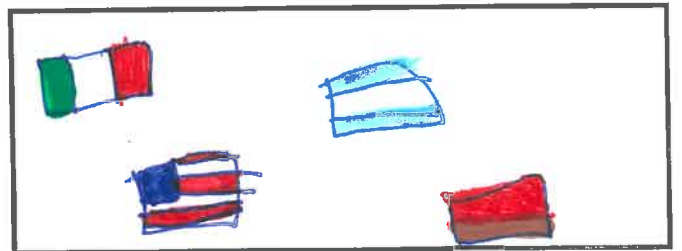
Es un árbol alto con hojas y frutas llamadas piñas donde dentro tienen piñones.

A veces suben aves o ardillas.

DATO: Son plantas antiguas con hojas acículas y forma de aguja. Es de hoja perenne.

Hay en la Granja Agrícola:

Serio, Burgos, en el Centro de México, Valcare (Ciudad de Argentina) en el Sur de Estados Unidos.



Hay más en Centros Culturales, parques, pueblos, municipios y reservas naturales.

# El Gallo

MOHA

Existen más de 10,000 razas de gallos, puedes

haber muchos miles de ejemplares más).

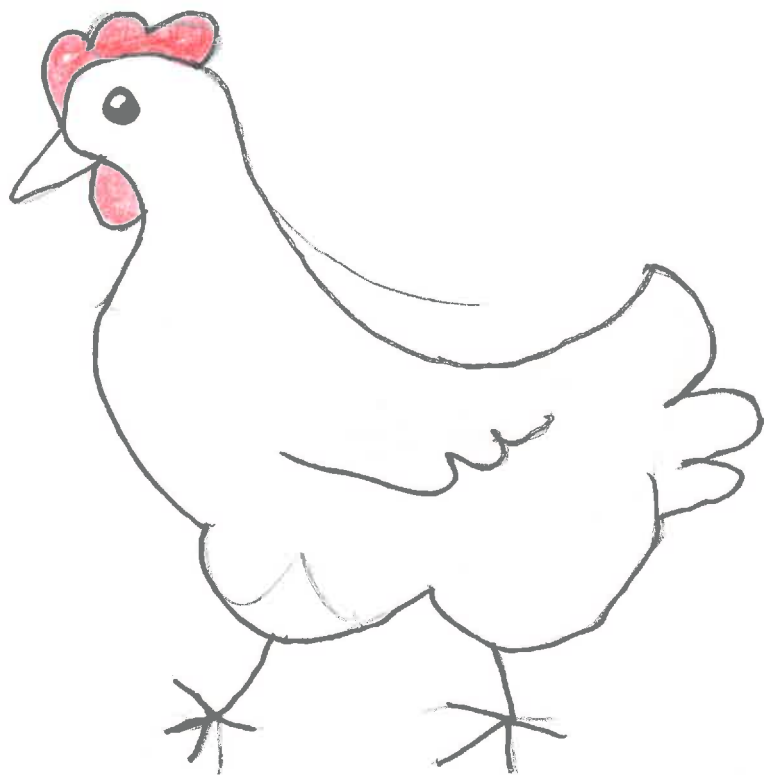
Es el ave más numerosa en todo el mundo.

El plumaje del gallo es más brillante que el de la

gallina. Su cresta (hablaremos sobre la cresta más

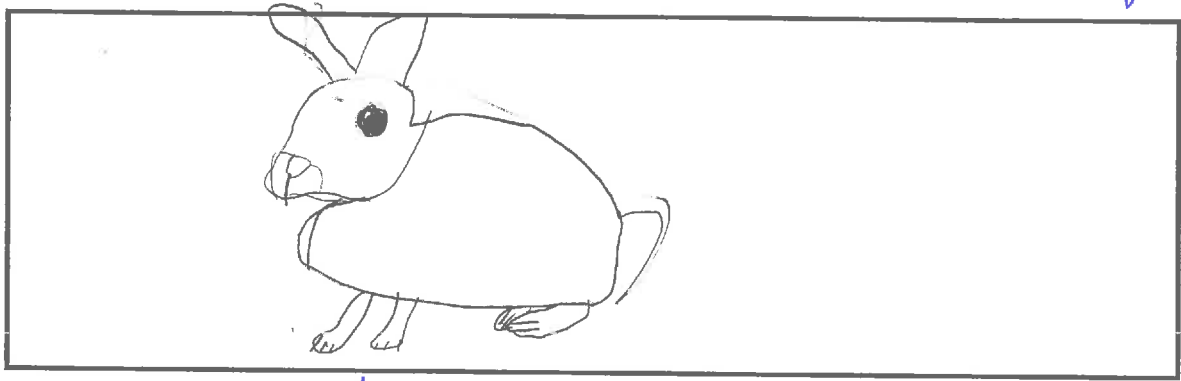
adelante) está más desarrollada que la de la gallina.

Dotada de espuelas, para su defensa, y que no posee la gallina.



# Los conejos SILVESTRES

Nombre del animal: conejo silvestre Viven: la grajera



Mateo

El conejo silvestre es mamífero mide entre 34 y 35 cm su pelaje es de color pardo - grisáceo.

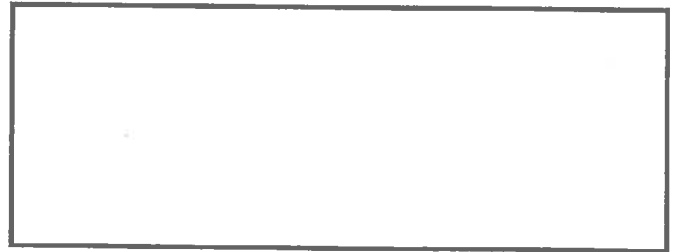
Los conejos silvestres viven colonias dentro de madrigueras (túneles subterráneos).

Se alimentan de hierbas, raíces, tallos, cortezas y granos.

Una curiosidad de los conejos silvestres es que practican la cecotofa.

Un proceso en el que ingiere un tipo especial de excremento llamado producido

En la primera digestión.



Hay vamos a hablar del pino:

El pino es un árbol de hoja perenne

y es verde. También es muy, muy

alto cuando crece, da piñones, crece en

lugares frescos y es conífero, es decir,

es adaptable a bastantes sitios. Y no

hemos hablado de lo bonito y natural que es.

Así que hago un dibujo para que lo veáis:

Jimena



# Conejo.

Salma

Hoy voy a hablar de él... **Conejo** el conejo es un **animal** mamífero que tiene sus orejas largas y si tiene la forma casi como la de ~~la~~ ardilla pero de pie. Los conejos viven en muchísimos **sitios**. Por ejemplo: en la granjera... Y su supuesta **casa** es su **nidrigera** son túneles y cámaras subterráneas construidas por ellos **mismos** en suelos **arenosos**, **blandos** y **secos**. Y pueden esconderse fácilmente de los **depredadores**.

## Dibujo.



Nombre del animal: Ardilla

② características:

Ágiles, pelaje de colores: rojizas,

marrones o grises. Son muy pe-

queñas (aprox 20 cm + cola), cogen

muchas frutas secas.



③ Lugar

Habitán en bosques de

coníferas y frondosas en

Europa y partes de Asia.

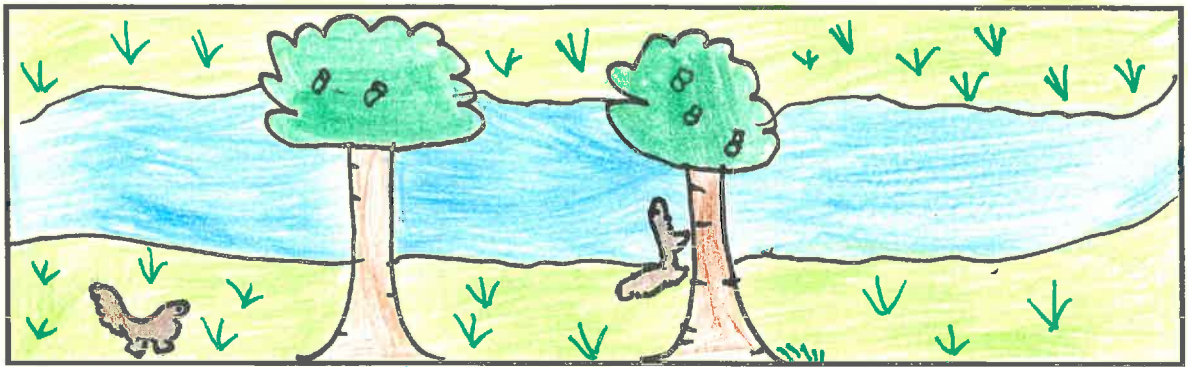
Passan más en los árboles



Podemos verlas en la Granja.

# EL AVELLANO

## Las másicas especies de avellano

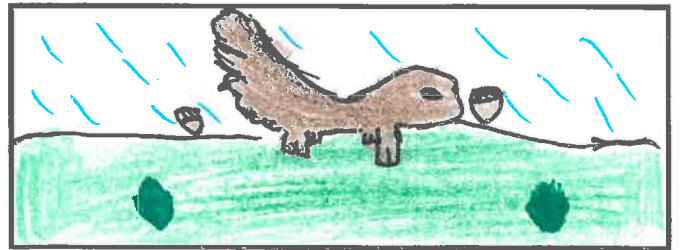


## El árbol más bonito

Situado en la granja podemos observar una gran variedad de flora. Una pequeña parte es cubierta por los avellanos. Una especie muy conocida por avellano pero su nombre científico es "Corylus avellana". Mide de 3 a 8 metros pero en algunas zonas puede alcanzar los 10 metros de altura.

Su forma es muy curiosa: es arbustiva o matorral con múltiples troncos, también llamado chopos que surgen de la base.

Su fruto es el avellano que es el avellano que es comestible (muy sabroso). Su hoja es verde, simple y alterna, con una forma característica de corazón, redondeada o anchamente ovalada, que



termina en punta. Suele crecer en zonas húmedas y sus frutos dan de alimento a muchas especies de animales, como por ejemplo los ardillas.

Nombre del animal: Conejo

## 2 Características

Cuerpo robusto, pelaje denso y orejas largas para regular la temperatura.  
Son herbivoros de hábitos crepusculares.  
Con dientes de crecimiento continuo y alta capacidad reproductiva siendo presas naturales.  
Con fuertes instintos de huida y vida social.

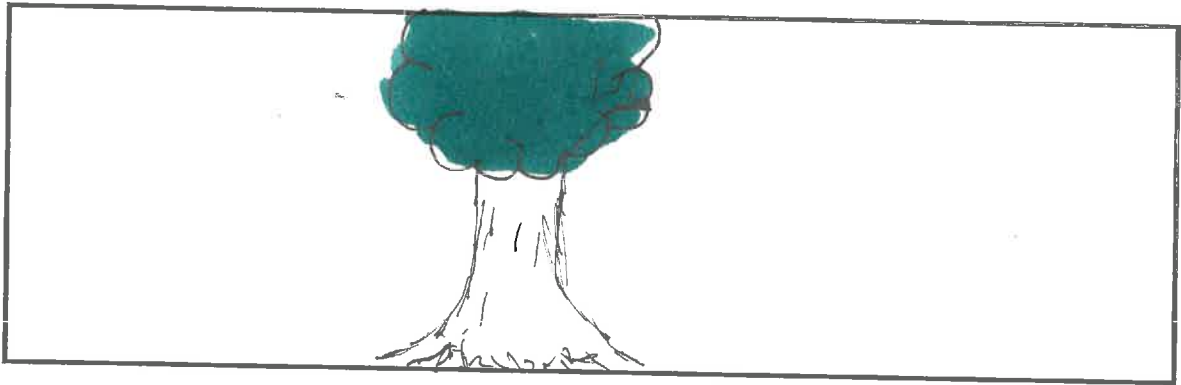
## 3 lugar

En la Granjera, viven en las madrigeras



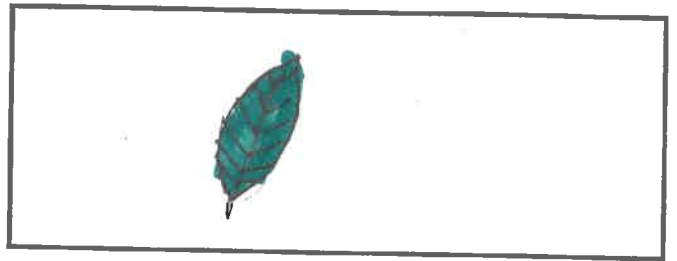
# EL ÁLAMO BLANCO

LIAM



Árbol caducifolio de gran porte famoso por su corteza blanquecina y el empuje de sus hojas es una especie de rápido crecimiento, muy valorada puede alcanzar los 20 metros de altura.

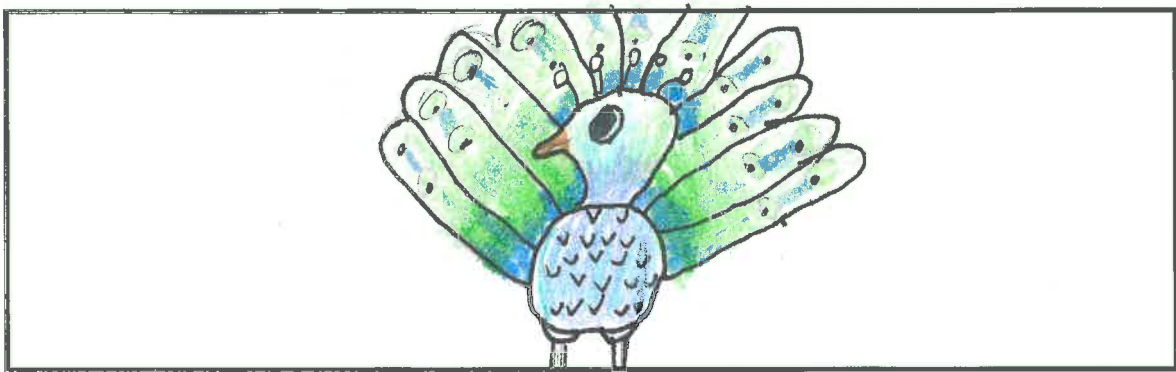
Suele encontrarse en riberas y en zonas de inundación y parques urbanos. A diferencia de otros álamos, el álamo blanco crece muy rápido y tiene un vida relativamente corta.



El álamo blanco es nativa de Europa y el este de Asia, y se adapta bien a todo tipo de suelo.

En resumen el álamo blanco de rápido crecimiento y ecológicamente beneficioso.

# El pavo real



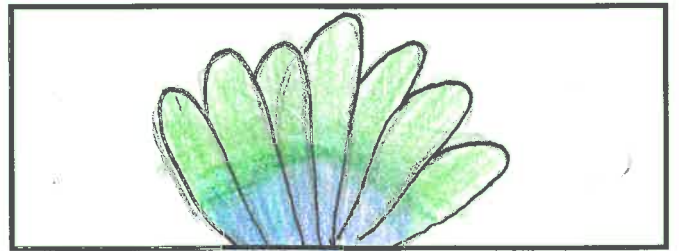
Hugo Álvarez

El macho tiene el cuello y el pecho de color azul, lo más famoso es su "cola", con sus plumas coloridas, la cual puede abrir en forma de abanico.

Cada pluma termina en un "ojo", de colores azul, dorado y verde.

Su nombre científico es "pavo cristatus".

La hembra es más discreta. Su plumaje es de tonos marrones y ceniza con el cuello verdoso. Le sirve para camuflarse en el suelo mientras cuida del nido. El abanico es cuando el macho abre su cola y atrae a las hembras.



Tiene un grito característico, potente y estridente, como un grito de un humano. Es ovíparo y omnívoro.

~~comen~~